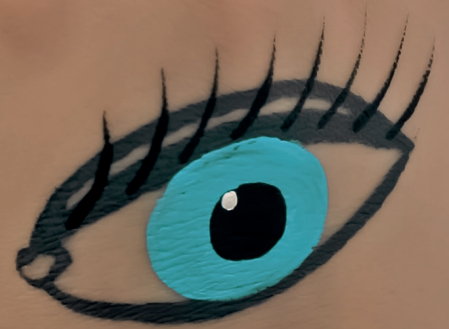


Transmetteurs
LA CULTURE À RILLIEUX-LA-PAPE



L'ÉCHAPPÉE

Lire Autrement

Du mardi 26 au samedi 30 avril



RILLIEUX
LA-PAPE

En France, plus de 12 millions de personnes sont en situation de handicap. La médiathèque met à l'honneur ses collections et ses outils pour que la lecture soit accessible à tous et toutes pendant une semaine, afin d'informer les personnes concernées et sensibiliser les enfants comme les adultes aux handicaps.


Mardi 26 avril

Présentation des collections adaptées et outils accessibles à la lecture pour les adultes

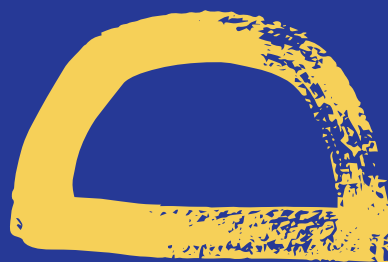
- À 14 h au Kiosque
- Durée : 1 h – ados/adultes

Lire avec les oreilles

Animé par la bibliothèque sonore de Lyon.

Une écoute dans le noir des nouvelles d'Alain Fleischer par l'Association des donneurs de voix.

- À 16 h dans la Cabane
- Durée : 1 h – ados/adultes
- Sur inscription





Mercredi 27 avril

Journée ateliers Langue des Signes Française

Animé par l'association Couleurs Signes

Je signe avec mon bébé

Apprenez à communiquer avec votre bébé grâce à des signes de la vie quotidienne.

- À 10 h à la Cabane
 - Durée : 1 h - de 0 à 4 ans
 - Sur inscription
-

Découverte des signes simples en Langue des Signes Française

- À 11 h à l'Atelier
 - Durée : 1 h - de 6 à 12 ans
-

Contes du monde entier

Par International Visual Théâtre

Spectacle bilingue français/LSF autour de contes populaires venant de différents pays.

- À 15 h - Salle de spectacle
- Durée : 1 h - À partir de 4 ans

Jeudi 28 avril

Appli pour tous

Testez des jeux et des applications sur le thème du handicap.

- À 15 h à la Cabane
- Durée : 1 h - À partir de 8 ans

Jeux pour tous

La ludothèque s'installe à L'Échappée et vous fait découvrir des jeux inclusifs.

- À 14 h à l'Atelier
- Durée : 3 h - Pour tous (les enfants doivent être accompagnés)





Vendredi 29 avril

À votre DYSposition

Échangez avec d'autres parents et demandez des conseils aux bibliothécaires sur les livres accessibles pour les enfants en situation de handicap (dyslexique, malvoyant, ...).

- À 14 h à l'Espace enfance
- Durée : 1 h - Pour les parents

Atelier braille

Animé par l'association Valentin Haüy

Découvrez comment lire et écrire le braille.

- À 15 h et à 16 h à l'Atelier
- Durée : 1 h - À partir de 8 ans
- Sur inscription

Samedi 30 avril

Pictoconte

Apprenez à raconter des histoires sans lire ni écrire à l'aide de pictogrammes.

- À 15 h - À l'Atelier
- Durée : 1 h - À partir de 6 ans

En continu

Des tables de sélection thématique sur le handicap dans la médiathèque.

Des jeux vidéo sur le thème du handicap à L'Arcade.

Au Ciné-Rillieux

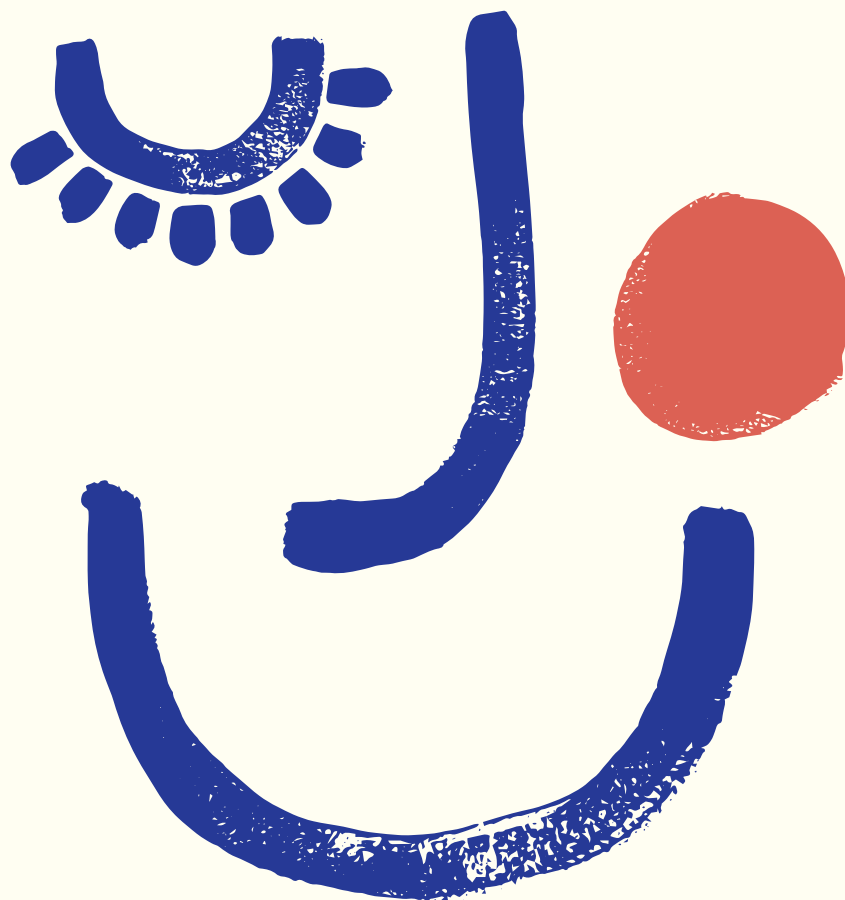
Une programmation sur mesure pour tous en audiodescription sur le thème du handicap

- tarif réduit 5 €



**facile
à lire**





Un programme pensé accessible

Taille et choix de la police, couleur, hiérarchie des titres, format final... pour mettre en page ce programme, la Ville s'est efforcée de répondre autant que possible aux normes d'accessibilité et ainsi de permettre aux personnes présentant un handicap de s'en emparer.

Bonne lecture !



Lundi	14 h - 18 h
Mardi	10 h - 18 h
Mercredi	10 h - 18 h
Jeudi	14 h - 18 h
Vendredi	10 h - 18 h
Samedi	10 h - 18 h

L'ÉCHAPPÉE

83, avenue de l'Europe
69140 Rillieux-la-Pape

☎ 04 37 85 01 50
mediatheque.rillieuxlapape.fr
mediatheque@rillieuxlapape.fr



Pour que partager de nouvelles découvertes reste possible, nous respectons les règles sanitaires, afin que les uns et les autres puissions nous échapper en toute sécurité.

Pour venir



L'ÉCHAPPÉE



**RILLIEUX
LA-PAPE**

Médiathèque | Archives | Expositions | Spectacles